



# Руководство по продукту SYSTIMAX® GigaSPEED® X10D UTP

## Содержание

Введение	1
Производительность канала SYSTIMAX GigaSPEED X10D UTP	1
Кабель SYSTIMAX 360™ GigaSPEED® X10D серии 91B	3
Коммутационные шнуры SYSTIMAX 360™ GigaSPEED® X10D 360GS10E	7
Информационные розетки SYSTIMAX 360™ GigaSPEED® X10D MGS600	8
Панели SYSTIMAX 360™ GigaSPEED® X10D 1100GS5	9
Панели SYSTIMAX GigaSPEED® X10D 1100GS5	10
Панели SYSTIMAX 360™ PATCHMAX GS5	11
Панель SYSTIMAX PATCHMAX GS5	12
Модульная панель SYSTIMAX 360™	13
Коммутационная панель SYSTIMAX M4800/M4800A	14
Коммутационная панель SYSTIMAX M2000	15
Коммутационная панель SYSTIMAX M2100	16
Система SYSTIMAX VisiPatch® 360	17

Решение SYSTIMAX® GigaSPEED® X10D имеет уникальные характеристики по таким ключевым параметрам, как затухание, все виды внутрикабельных и межкабельных наводок, улучшенная ширина полосы пропускания, пропускная способность и эффективность сети. В составе SYSTIMAX 360, инфраструктурной сети следующего поколения, решение GigaSPEED X10D действительно является сетью без границ. Продукты SYSTIMAX 360 разрабатывались с учетом потребностей заказчиков. Их отличают конструкция, быстродействие и интеллектуальность, необходимые для развития вашего бизнеса.

Решение SYSTIMAX® GigaSPEED® X10D отличается повышенным быстродействием, что позволяет поддерживать требования сетей Ethernet 10 Гбит/с. Благодаря применению патентованных технологий и научных разработок лабораторий CommScope Labs это решение демонстрирует наивысшую пропускную способность по сравнению с обычными решениями, а также инновационные инженерные находки, которые дают возможность удовлетворять требованиям к пропускной способности в 10 Гбит/с. Решение SYSTIMAX GigaSPEED X10D предоставляет поддержку протоколов следующего поколения, обеспечивая полосу пропускания до 500 МГц, с гарантированными характеристиками межкабельных наводок.

### Параметры канала SYSTIMAX GigaSPEED X10D

Кабельная система SYSTIMAX GigaSPEED X10D предназначена специально для приложений 10GBASE-T, но может также поддерживать другие новые многогигабитные приложения. Важным достижением решения SYSTIMAX GigaSPEED X10D является существенное улучшение характеристик межкабельных наводок – наводок от внешних кабелей или разъемов на данную пару. В лаборатории CommScope Labs используются уникальные средства проектирования. С их помощью в решении SYSTIMAX GigaSPEED X10D реализованы технологии, способные подавлять помехи от внешних кабелей без уменьшения качества передачи внутреннего канала. Превосходные характеристики межкабельных наводок, улучшенные характеристики затухания и гарантированная полоса пропускания до 500 МГц являются ключевыми усовершенствованиями

Гарантированные электрические характеристики для канала GigaSPEED X10D UTP с 4 разъемами <sup>1</sup>	
	Гарантированные пределы относительно Дополнения 1 к стандарту ISO/IEC 11801:2002 Class E <sub>A</sub> (для частот 1–500 МГц)
Затухание	3%
NEXT	1 дБ
PSNEXT	2,5 дБ
ACR-F	6 дБ
PSACR-F	8 дБ
Обратные потери, PSANEXT, PSANEXT ср., PSAACR-F, PSAACR-F ср.	> 0 дБ

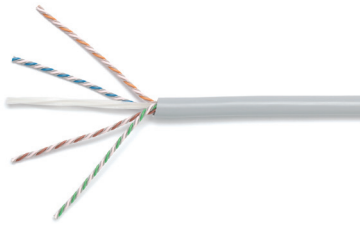
<sup>1</sup> Величина затухания вычислена для линии, состоящей из 12 м кабеля серии 95, 88 м кабеля серии 91В и 4 разъемных соединений. Если общая длина коммутационного шнура в 100-метровой линии превышает 12 м, изучите инструкции по выбору длин кабелей и коммутационных шнуров, приведенные в документе «Проектирование и монтаж сетей GigaSPEED X10D» (GigaSPEED X10D Design and Installation Guidelines).

### Решение GigaSPEED X10D UTP

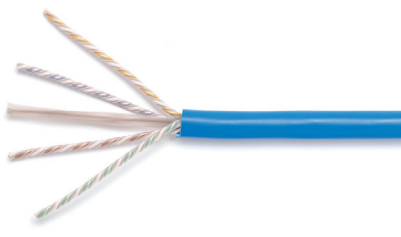
- Увеличение...* **полезной полосы пропускания**
- Увеличение...* **пиковой производительности**
- Расширение...* **сферы применения медной проводки**
- Более...* **эффективное использование инвестиций в ИТ**
- Увеличение...* **срока эксплуатации кабельной инфраструктуры организации**

Гарантированные электрические характеристики канала GigaSPEED X10D UTP с 4 разъемами														
Частота (МГц)	Затухание (дБ)	PS ANEXT (дБ)	PSANE XT ср. (дБ)	PS AACR-F (дБ)	PS AACR-F ср. (дБ)	NEXT (дБ)	ACR-N (дБ)	PS NEXT (дБ)	PS ACR-N F (дБ)	ACR-F (дБ)	PS ACR-F (дБ)	Возвратные потери (дБ)	Задержка (нс)	Неравно- мерность задержки и (нс)
1,0	3,9	67,0	69,25	67,0	71,0	71,0	68,8	69,5	67,3	69,3	68,3	22,0	580	40
4,0	4,0	67,0	69,25	65,0	69,0	69,0	65,0	68,0	64,0	57,2	56,2	22,0	562	40
8,0	5,6	67,0	69,25	58,9	62,9	64,2	58,6	63,1	57,5	51,2	50,2	22,0	557	40
10,0	6,3	67,0	69,25	57,0	61,0	62,6	56,3	61,5	55,2	49,3	48,3	22,0	555	40
16,0	7,9	67,0	69,25	52,9	56,9	59,2	51,3	58,1	50,2	45,2	44,2	18,9	553	40
20,0	8,9	67,0	69,25	51,0	55,0	57,6	48,7	56,5	47,6	43,2	42,2	19,0	552	40
25,0	9,9	66,0	68,25	49,0	53,0	56,0	46,1	54,8	44,9	41,3	40,3	19,1	551	40
31,3	11,1	65,1	67,35	47,1	51,1	54,4	43,3	53,2	42,1	39,3	38,3	19,2	550	40
62,5	15,9	62,0	64,25	41,1	45,1	49,4	33,5	48,1	32,2	33,3	32,3	17,0	549	40
100,0	20,3	60,0	62,25	37,0	41,0	45,9	25,6	44,6	24,3	29,3	28,3	15,0	548	40
200,0	29,2	55,5	57,75	31,0	35,0	40,8	11,6	39,4	10,2	23,2	22,2	12,0	547	40
250,0	32,9	54,0	56,25	29,0	33,0	39,1	6,2	37,7	4,8	21,3	20,3	11,0	546	40
300,0	36,2	52,8	55,05	27,5	31,5	32,7	-3,5	31,3	-4,9	20,0	19,0	7,2	546	40
400,0	42,3	51,0	53,25	25,0	29,0	30,6	-11,7	29,1	-13,2	17,5	16,5	6,0	546	40
500,0	47,8	49,5	51,75	23,0	27,0	28,9	-18,9	27,3	-20,5	15,5	14,5	6,0	546	40

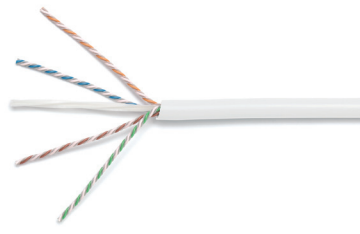
Примечание: в таблице приведены справочные данные, которые соответствуют приведенным выше соотношениям применительно ко всему диапазону частот. Все числовые значения и соотношения приведены для наихудших условий (четырёхпарные линии на базе кабеля серии 91В с полной кросс-коммутацией, точками консолидации и розетками на рабочем месте (4 соединения в канале) для канала длиной до 100 м).



Кабель SYSTIMAX 360 GigaSPEED®  
X10D серии 1091B



Кабель SYSTIMAX 360 GigaSPEED®  
X10D серии 2091B



Кабель SYSTIMAX 360 GigaSPEED®  
X10D серии 3091B

### Кабель SYSTIMAX 360™ GigaSPEED® X10D серии 91B

Кабель SYSTIMAX 360 GigaSPEED X10D 91B U/UTP был значительно модернизирован. Теперь он имеет меньший диаметр и является самым тонким кабелем Категории 6A на рынке. Использование инновационной технологии SYSTIMAX Optimized Material Technology (OMT) позволяет не только уменьшить диаметр жилы кабеля, но также оптимизировать скорость передачи данных. При этом освобождается пространство в коммутационной стойке и улучшается охлаждение оборудования воздушным потоком, а также снижается уровень межкабельных наводок.

Кабели GigaSPEED X10D U/UTP серии 91B, разъемы и шнуры GigaSPEED X10D были оптимизированы для минимизации внутренних перекрестных помех, а также межкабельных перекрестных помех. Кабели серии 91B имеют круглую форму, что ускоряет процессы укладки и заделки. Кабели были спроектированы так, чтобы выдержать тесты по схеме «6 вокруг 1», которая считается Лабораториями CommScope Labs наихудшим случаем. В процессе испытания вычисляется степенная (powersum) сумма значений перекрестных межкабельных помех, вызванных 24 парами в 6 каналах, которые окружают один 4-парный канал. Кабели 91-й серии предназначены для работы в диапазоне до 500 МГц и поддержки широкополосных приложений, работающих на скорости 10 Гб/с.

Кабели серии 91B выпускаются в пленумном, непленумном, а также в малодымном негалогенном (low smoke zero halogen, LSZH) исполнениях.

В строгом соответствии с инициативами CommScope по защите окружающей среды в кабелях серии 91B используется на 11-19% меньше пластмассового сырья. Они соответствуют всем требованиям директивы RoHS.

### ТЕХНИЧЕСКИЕ ХАРАКТЕРИСТИКИ

	1091B	2091B	3091B
Номинальный наружный диаметр внешней изоляции	7,24 мм	7,24 мм	7,24 мм
Номинальная толщина внешней изоляции	1,27 мм	1,27 мм	1,27 мм
Максимальное усилие натяжения при протяжке	11,3 кг	11,3 кг	11,3 кг
Номинальная масса кабеля	16,9 кг	18,5 кг	16,7 кг
Рабочая температура	От -20 °C до 60 °C	От -20 °C до 60 °C	От -20 °C до 60 °C
Температура монтажа	От 0 °C до 60 °C	От 0 °C до 60 °C	От 0 °C до 60 °C
Диаметр проводника	23 AWG	23 AWG	23 AWG
Материал изоляции	Поливинилхлорид (PVC)	Малодымный поливинилхлорид	Малодымный негалогенный (LSZH)
Тип ETL	CMR. CMG	CMR	
Соответствие IEC			IEC 60332-3
Номинальная скорость распространения	65%	67%	65%
Максимальное сопротивление постоянному току	8 Ом/100 м	8 Ом/100 м	8 Ом/100 м
Максимальное несбалансированное сопротивление постоянному току	4%	4%	4%
Максимальная взаимная емкость на частоте 1 кГц	6,0 нФ/100 м	6,0 нФ/100 м	6,0 нФ/100 м
Минимальная диэлектрическая прочность	1500 В переменного тока или 2500 В постоянного тока	1500 В переменного тока или 2500 В постоянного тока	1500 В переменного тока или 2500 В постоянного тока
Максимально допустимое безопасное напряжение	300 В на NEC 800.179	300 В на NEC 800.179	300 В на NEC 800.179

## ИНФОРМАЦИЯ ДЛЯ ЗАКАЗА

Код	Номер продукта	Описание
<b>1091В (непленумный)</b>		
760105114	1091В SL 4/23 R1000	Кабель GigaSPEED X10D 1091В категории 6А U/UTP, серый, 4-парный, длина 305 м, катушка
760107078	1091В SL 4/23 W1000	Кабель GigaSPEED X10D 1091В категории 6А U/UTP, серый, 4-парный, длина 305 м, коробка We Tote Box
760105858	1091В SL 4/23 R3000	Кабель GigaSPEED X10D 1091В категории 6А U/UTP, серый, 4-парный, длина 914 м, катушка
760105742	1091В BK 4/23 R1000	Кабель GigaSPEED X10D 1091В категории 6А U/UTP, черный, 4-парный, длина 305 м, катушка
760107086	1091В BK 4/23 W1000	Кабель GigaSPEED X10D 1091В категории 6А U/UTP, черный, 4-парный, длина 305 м, коробка We Tote Box
760105759	1091В BL 4/23 R1000	Кабель GigaSPEED X10D 1091В категории 6А U/UTP, синий, 4-парный, длина 305 м, катушка
760107094	1091В BL 4/23 W1000	Кабель GigaSPEED X10D 1091В категории 6А U/UTP, синий, 4-парный, длина 305 м, коробка We Tote Box
760105833	1091В BL 4/23 R3000	Кабель GigaSPEED X10D 1091В категории 6А U/UTP, синий, 4-парный, длина 914 м, катушка
760105767	1091В LB 4/23 R1000	Кабель GigaSPEED X10D 1091В категории 6А U/UTP, голубой, 4-парный, длина 305 м, катушка
760107102	1091В LB 4/23 W1000	Кабель GigaSPEED X10D 1091В категории 6А U/UTP, голубой, 4-парный, длина 305 м, коробка We Tote Box
760105775	1091В GR 4/23 R1000	Кабель GigaSPEED X10D 1091В категории 6А U/UTP, зеленый, 4-парный, длина 305 м, катушка
760107110	1091В GR 4/23 W1000	Кабель GigaSPEED X10D 1091В категории 6А U/UTP, зеленый, 4-парный, длина 305 м, коробка We Tote Box
760105783	1091В OR 4/23 R1000	Кабель GigaSPEED X10D 1091В категории 6А U/UTP, оранжевый, 4-парный, длина 305 м, катушка
760107128	1091В OR 4/23 W1000	Кабель GigaSPEED X10D 1091В категории 6А U/UTP, оранжевый, 4-парный, длина 305 м, коробка We Tote Box
760105791	1091В RD 4/23 R1000	Кабель GigaSPEED X10D 1091В категории 6А U/UTP, красный, 4-парный, длина 305 м, катушка
760107136	1091В RD 4/23 W1000	Кабель GigaSPEED X10D 1091В категории 6А U/UTP, красный, 4-парный, длина 305 м, коробка We Tote Box
760105817	1091В WH 4/23 R1000	Кабель GigaSPEED X10D 1091В категории 6А U/UTP, белый, 4-парный, длина 305 м, катушка
760107144	1091В WH 4/23 W1000	Кабель GigaSPEED X10D 1091В категории 6А U/UTP, белый, 4-парный, длина 305 м, коробка We Tote Box
760105841	1091В WH 4/23 R3000	Кабель GigaSPEED X10D 1091В категории 6А U/UTP, белый, 4-парный, длина 914 м, катушка
760105825	1091В YL 4/23 R1000	Кабель GigaSPEED X10D 1091В категории 6А U/UTP, желтый, 4-парный, длина 305 м, катушка
760107151	1091В YL 4/23 W1000	Кабель GigaSPEED X10D 1091В категории 6А U/UTP, желтый, 4-парный, длина 305 м, коробка We Tote Box

## ИНФОРМАЦИЯ ДЛЯ ЗАКАЗА

Код	Номер продукта	Описание
<b>2091В, огнестойкий</b>		
760105338	2091В BL 4/23 R1000	Кабель GigaSPEED X10D 2091В категории 6А U/UTP, синий, 4-парный, длина 305 м, катушка
760107201	2091В BL 4/23 W1000	Кабель GigaSPEED X10D 2091В категории 6А U/UTP, синий, 4-парный, длина 305 м, коробка We Tote Box
760105965	2091В BL 4/23 R3000	Кабель GigaSPEED X10D 2091В категории 6А U/UTP, синий, 4-парный, длина 914 м, катушка
760105890	2091В GR 4/23 R1000	Кабель GigaSPEED X10D 2091В категории 6А U/UTP, зеленый, 4-парный, длина 305 м, катушка
760107219	2091В GR 4/23 W1000	Кабель GigaSPEED X10D 2091В категории 6А U/UTP, зеленый, 4-парный, длина 305 м, коробка We Tote Box
760105908	2091В OR 4/23 R1000	Кабель GigaSPEED X10D 2091В категории 6А U/UTP, оранжевый, 4-парный, длина 305 м, катушка
760107227	2091В OR 4/23 W1000	Кабель GigaSPEED X10D 2091В категории 6А U/UTP, оранжевый, 4-парный, длина 305 м, коробка We Tote Box
760105924	2091В RD 4/23 R1000	Кабель GigaSPEED X10D 2091В категории 6А U/UTP, красный, 4-парный, длина 305 м, катушка
760107243	2091В RD 4/23 W1000	Кабель GigaSPEED X10D 2091В категории 6А U/UTP, красный, 4-парный, длина 305 м, коробка We Tote Box
760105932	2091В SL 4/23 R1000	Кабель GigaSPEED X10D 2091В категории 6А U/UTP, серый, 4-парный, длина 305 м, катушка
760107250	2091В SL 4/23 W1000	Кабель GigaSPEED X10D 2091В категории 6А U/UTP, серый, 4-парный, длина 305 м, коробка We Tote Box
760105981	2091В SL 4/23 R3000	Кабель GigaSPEED X10D 2091В категории 6А U/UTP, серый, 4-парный, длина 914 м, катушка
760105940	2091В WH 4/23 R1000	Кабель GigaSPEED X10D 2091В категории 6А U/UTP, белый, 4-парный, длина 305 м, катушка
760107268	2091В WH 4/23 W1000	Кабель GigaSPEED X10D 2091В категории 6А U/UTP, белый, 4-парный, длина 305 м, коробка We Tote Box
760105973	2091В WH 4/23 R3000	Кабель GigaSPEED X10D 2091В категории 6А U/UTP, белый, 4-парный, длина 914 м, катушка
760105957	2091В YL 4/23 R1000	Кабель GigaSPEED X10D 2091В категории 6А U/UTP, желтый, 4-парный, длина 305 м, катушка
760107276	2091В YL 4/23 W1000	Кабель GigaSPEED X10D 2091В категории 6А U/UTP, желтый, 4-парный, длина 305 м, коробка We Tote Box

## ИНФОРМАЦИЯ ДЛЯ ЗАКАЗА

Код	Номер продукта	Описание
<b>LSZH 3091B</b>		
760105122	3091B WH 4/23 R1000	Кабель GigaSPEED X10D 3091B категории 6A U/UTP, белый, 4-парный, длина 305 м, катушка
760107318	3091B WH 4/23 W1000	Кабель GigaSPEED X10D 3091B категории 6A U/UTP, белый, 4-парный, длина 305 м, коробка We Tote Box
760106054	3091B WH 4/23 R3000	Кабель GigaSPEED X10D 3091B категории 6A U/UTP, белый, 4-парный, длина 914 м, катушка
760106039	3091B BL 4/23 R1000	Кабель GigaSPEED X10D 3091B категории 6A U/UTP, синий, 4-парный, длина 305 м, катушка
760107326	3091B BL 4/23 W1000	Кабель GigaSPEED X10D 3091B категории 6A U/UTP, синий, 4-парный, длина 305 м, коробка We Tote Box
760106062	3091B BL 4/23 R3000	Кабель GigaSPEED X10D 3091B категории 6A U/UTP, синий, 4-парный, длина 914 м, катушка
760106047	3091B SL 4/23 R1000	Кабель GigaSPEED X10D 3091B категории 6A U/UTP, серый, 4-парный, длина 305 м, катушка
760107334	3091B SL 4/23 W1000	Кабель GigaSPEED X10D 3091B категории 6A U/UTP, серый, 4-парный, длина 305 м, коробка We Tote Box
760106070	3091B SL 4/23 R3000	Кабель GigaSPEED X10D 3091B категории 6A U/UTP, серый, 4-парный, длина 914 м, катушка





Коммутационные шнуры 360GS10E

### Коммутационные шнуры SYSTIMAX 360™ GigaSPEED® X10D 360GS10E

Коммутационные шнуры SYSTIMAX 360 GigaSPEED X10D 360GS10E предназначены для использования на обеих сторонах канала SYSTIMAX GigaSPEED X10D. В шнурах 360GS10E применяются разъемы RJ-45 запатентованной конструкции с особыми вставками цвета морской волны (аква) и удобными защелками для простой и быстрой идентификации на месте эксплуатации. Благодаря новаторской конструкции разъем 360GS10E имеет стабильные рабочие характеристики. Наряду с высокой точностью производства это приводит к тому, что электрические характеристики продукта удовлетворяют всем требованиям решения SYSTIMAX GigaSPEED X10D.

Доступны коммутационные шнуры 360GS10E различных цветов в пленумном, непленумном и малодымном негалогенном (LSZH) исполнениях.

Также имеется специальный вариант коммутационного шнура 360GS10E117. Эти шнуры используются как для подключения оборудования, так и для использования в точках консолидации.

### КОММУТАЦИОННЫЕ ШНУРЫ 360GS10E GIGASPEED® X10D

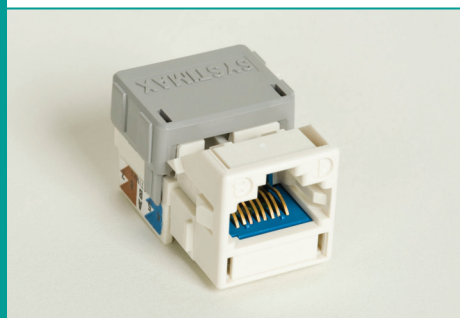
Код	Номер продукта	Описание	Цвет розетки	Цвет шнура	Ед. изм.	Длина
CPCSSX2	360GS10E	Коммутационный шнур 360GS10E	0	1,2,3,4,6,7,8,9,B,C,Z	Фт,м	3-100 фт / 3-30 м
CPCS4X2	360GS10E117	Односторонний коммутационный шнур 360GS10E с разъемом RJ-45 на одном конце	0	1,2,3,4,6,7,8,9,B,C,Z	Фт,м	3-100 фт / 3-30 м
CPCSSX3	360GS10E-X3	Коммутационный шнур Crossover 360GS10E 10/100BASE-T 2X3 и 1X4	0	1,2,3,4,6,7,8,9,B,C,Z	Фт,м	3-100 фт / 3-30 м
CPCSUX2	360GS10E-MGS600	Зонный коммутационный шнур 360GS10E (MGS600)	1,2,3,4,5,6,7,8,9	1,2,3,4,6,7,8,9,B,C,Z	Фт,м	3-100 фт / 3-30 м

Примеры кода для заказа: **C P C S S X 2 - 0 2 F 0 0 7**

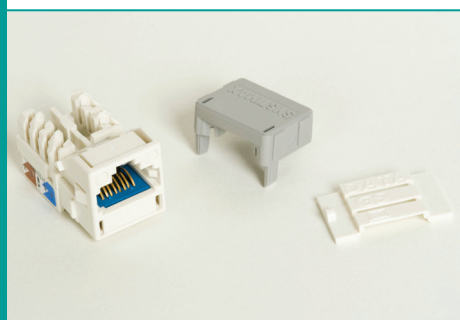
### ПРЕТЕРМИНИРОВАННЫЙ КАБЕЛИ СЕРИИ 91B С РОЗЕТКАМИ MGS600

Код	Номер продукта	Описание	Цвет розетки	Цвет шнура	Ед. изм.	Длина
CPCUUM2	MGS600-MGS600	Претерминированный шнур MGS600 - MGS600 на кабеле 1091B	1,2,3,4,5,6,7,8,9	1,2,6,7,8,9,C,Z	Фт,м	15-300 фт/5-100 м
CPCUUO2	MGS600-MGS600-P	Претерминированный шнур MGS600 - MGS600 на пленумном кабеле 2091B	1,2,3,4,5,6,7,8,9	6,7,8,9,C,Z	Фт,м	15-300 фт/5-100 м
CPCUW2	MGS600-MGS600-L	Претерминированный шнур MGS600 - MGS600 на кабеле 3091B LSZH	1,2,3,4,5,6,7,8,9	8,C,Z	Фт,м	15-300 фт/5-100 м

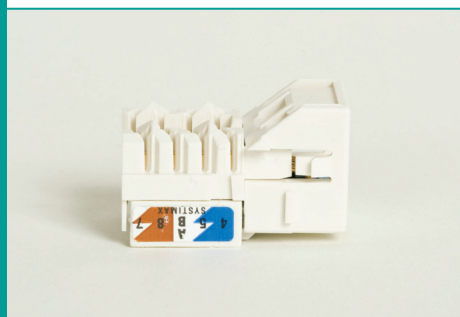
Примеры кода для заказа: **C P C U U M 2 - 0 Z F 0 5 0**



SYSTIMAX 360 GigaSPEED X10D MGS600



SYSTIMAX 360 GigaSPEED X10D MGS600 с пиктограммой



SYSTIMAX 360 GigaSPEED X10D MGS600 – вид сбоку

### Информационные розетки SYSTIMAX 360™ GigaSPEED® X10D MGS600

Информационные розетки SYSTIMAX 360™ GigaSPEED X10D MGS600 – последнее достижение многолетнего проектирования и совершенствования продукции в лабораториях CommScope Labs. Как и предыдущие модели информационных розеток MGS, розетки MGS600 подходят для стандартных лицевых панелей CommScope серии M, зонных коробок и модульных панелей. Сочетание запатентованной методики пересечения разнесенных пар и новых технологий изготовления печатных монтажных плат, оптимизированное для использования с кабелями и шнурами SYSTIMAX 360 10G, позволяет нашим заказчикам достичь непревзойденной производительности канала 10G с меньшими ограничениями, чем определено стандартами.

### ИНФОРМАЦИЯ ДЛЯ ЗАКАЗА

Код	Номер продукта	Описание
760092361	MGS600-003 BLACK	Информационная розетка 360 GigaSPEED X10D MGS600, черная
760092379	MGS600-112 ORANGE	Информационная розетка 360 GigaSPEED X10D MGS600, оранжевая
760092387	MGS600-123 YELLOW	Информационная розетка 360 GigaSPEED X10D MGS600, желтая
760092403	MGS600-226 GREEN	Информационная розетка 360 GigaSPEED X10D MGS600, зеленая
760092411	MGS600-246 IVORY	Информационная розетка 360 GigaSPEED X10D MGS600, цвета слоновой кости
760092429	MGS600-262 WHITE	Информационная розетка 360 GigaSPEED X10D MGS600, белая
760092437	MGS600-270 GRAY	Информационная розетка 360 GigaSPEED X10D MGS600, серая
760092445	MGS600-317 RED	Информационная розетка 360 GigaSPEED X10D MGS600, красная
760092452	MGS600-318 BLUE	Информационная розетка 360 GigaSPEED X10D MGS600, синяя
760092460	MGS600-361 VIOLET	Информационная розетка 360 GigaSPEED X10D MGS600, фиолетовая
760092478	MGS600-148 ALMOND	Информационная розетка 360 GigaSPEED X10D MGS600, миндальная
760110957	MGS600-BULK-003	Информационная розетка 360 GigaSPEED X10D MGS600, черная, 100 шт. в упаковке
760110965	MGS600-BULK-246	Информационная розетка 360 GigaSPEED X10D MGS600, цвета слоновой кости, 100 шт. в упаковке
760110973	MGS600-BULK-262	Информационная розетка 360 GigaSPEED X10D MGS600, белая, 100 шт. в упаковке
760110981	MGS600-BULK-318	Информационная розетка 360 GigaSPEED X10D MGS600, синяя, 100 шт. в упаковке



Панель SYSTIMAX 360 1100GS5, 48-портовая

### Панели SYSTIMAX 360™ GigaSPEED® X10D 1100GS5

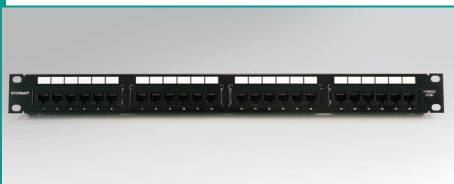
Коммутационные панели SYSTIMAX 360™ GigaSPEED® X10D 1100GS5, поставляемые в двух вариантах – высотой 1U и 2U, – имеют элегантный дизайн SYSTIMAX 360. Улучшенные задние кабельные организаторы позволяют упростить монтаж по сравнению с имеющимися методами формирования жгутов кабеля и заделки кабелей.

#### ФИЗИЧЕСКИЕ ХАРАКТЕРИСТИКИ

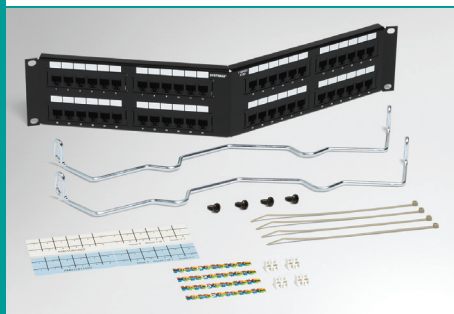
360-1100-GS5-24	48,26 x 4,44 x 18,4 см
360-1100-GS5-48	48,26 x 8,89 x 18,4 см

#### ИНФОРМАЦИЯ ДЛЯ ЗАКАЗА

Код	Номер продукта	Описание
760108894	360-1100-GS5-24	24-портовая коммутационная панель 360 1100GS5
760108902	360-1100-GS5-48	48-портовая коммутационная панель 360 1100GS5
760108910	360-1100-GS5-DM	Коммутационный модуль 360 1100GS5
760109017	360-1100-GS5-1U	Комплект 360 1100GS5 Panel Kit 1U
760109009	360-1100-GS5-2U	Комплект 360 1100GS5 Panel Kit 2U



Панель SYSTIMAX GigaSPEED X10D 1100GS5-24



Панель SYSTIMAX GigaSPEED X10D 1100AGS5-48

### Панели SYSTIMAX GigaSPEED® X10D 1100GS5

Модульные коммутационные панели SYSTIMAX GigaSPEED X10D серии 1100 выпускаются для монтажа в 19-дюймовую стойку или шкаф. Заделка кабелей выполняется просто, с использованием испытанных газонепроницаемых концевых заделок 110 IDC на задней стороне. При этом хорошо видна маркировка.

В качестве базовой используется панель 1100GS5, выпускаемая в 24-портовом и 48-портовом вариантах. Панель 1100AGS5 является угловой, чтобы кабель можно было проложить с каждой стороны стойки. Это позволяет укладывать коммутационные шнуры непосредственно в вертикальные кабельные организаторы. Кроме того, всегда видны схема маркировки и идентификаторы портов.

Все панели серии 1100 GS5 оснащены новаторскими направляющими для заделки кабелей и усовершенствованной крышкой с задней стороны. Направляющие и крышка позволяют упростить и ускорить заделку кабелей и повысить ее надежность. При этом повышается единообразие прокладки и заделки кабелей на панели.

Интеллектуальные панели SYSTIMAX® iPatch® являются основой интеллектуальных инфраструктурных решений. Интеллектуальные панели позволяют экономить время и избежать дорогостоящих ошибок коммутации. Кроме того, повышается продуктивность работы специалистов. Такие панели предназначены для ускорения трассировки и исправления ошибок. Они помогают сократить среднее время восстановления работоспособности (Mean-Time-To-Recovery, MTTR), которое сейчас стало основным показателем эффективности управления сетями.

### ФИЗИЧЕСКИЕ ХАРАКТЕРИСТИКИ

1100GS5-24	48,26 x 4,44 x 4,06 см с универсальной маркировкой A/B
1100GS5-48	48,26 x 8,89 x 4,06 см с универсальной маркировкой A/B
1100AGS5-24	48,26 x 8,44 x 10,41 см с универсальной угловой маркировкой A/B
1100AGS5-48	48,26 x 8,89 x 10,41 см с универсальной угловой маркировкой A/B
iP1100GS5-24	48,26 x 4,44 x 4,06 см с универсальной маркировкой A/B
iP1100GS5-48	48,26 x 8,89 x 4,06 см с универсальной маркировкой A/B

### ИНФОРМАЦИЯ ДЛЯ ЗАКАЗА

Код	Номер продукта	Описание
760051151	1100GS5-24	24-портовая панель 1100GS5
760051169	1100GS5-48	48-портовая панель 1100GS5
760051177	1100AGS5-24	24-портовая панель 1100GS5 (угловая)
760051185	1100AGS5-48	48-портовая панель 1100GS5 (угловая)
760051193	1100GS5-DM	Коммутационный модуль в комплекте 1100GS5-DM
760051003	iP1100GS5-24	24-портовая интеллектуальная панель iPatch 1100GS5 GigaSPEED X10D Intelligent Patch Panel
760051011	iP1100GS5-48	48-портовая интеллектуальная панель iPatch 1100GS5 GigaSPEED X10D Intelligent Patch Panel
760072116	1100PM Panel Label Kit	5 листов (32 наклейки на листе) = GigaSPEED 1100GS3 и 1100GS5 1 PK (160 наклеек) (1 наклейка = 6 портов)

### Панели SYSTIMAX 360™ PATCHMAX® GS5

Панель SYSTIMAX 360™ GigaSPEED® X10D GS5 позволяет упростить прокладку и жгутование кабелей с использованием заднего кабельного организатора. Эта панель доступна в 24-портовой конфигурации. Панель 360 PATCHMAX GS5 также поддерживает претерминированные медные кабели InstaPATCH® Cu и имеет элегантный дизайн SYSTIMAX 360.

В панель PATCHMAX GS5 можно установить 4 (четыре) коммутационных модуля PATCHMAX GS, поворачиваемых вперед, что обеспечивает фронтальный доступ к контактам IDC 110 для упрощения заделки кабелей. В коммутационном модуле PATCHMAX GS имеются новаторские направляющие и задняя крышка, которые позволяют упростить и ускорить заделку кабелей и повысить ее надежность. При этом достигается большее единообразие в прокладке и заделке кабелей на панели.

Задний кабельный организатор панели SYSTIMAX 360 GigaSPEED X10D PATCHMAX GS5 упрощает жгутование кабелей. Панель выпускается в 24-портовой конфигурации (2U). Предусмотрена маркировка и идентификация портов с 1 по 24.

### ФИЗИЧЕСКИЕ ХАРАКТЕРИСТИКИ

360-PM-GS5-2U	48,26 x 8,89 x 26,7 см
---------------	------------------------

### ИНФОРМАЦИЯ ДЛЯ ЗАКАЗА

Код	Номер продукта	Описание
760111385	360-PM-GS5-2U	24-портовая коммутационная панель 360 PATCHMAX GS5
760111393	360-PM-GS5-DM	Коммутационный модуль 360 PATCHMAX GS5
760108993	360-PM-KIT-2U	Комплект 360 PATCHMAX Panel Kit - 2U



Панель PM-GS5-24



Панель PM-GS5-48

### Панели SYSTIMAX PATCHMAX® GS5 Patch

SYSTIMAX GigaSPEED® X10D PATCHMAX GS5 – коммутационная панель для монтажа в 19-дюймовую стойку. В нее можно установить 4 или 8 шестипортовых коммутационных модулей (Distribution Module, DM) GS3 или GS5, поворачиваемых вперед, что обеспечивает фронтальный доступ к контактам IDC 110 для упрощения заделки кабелей. Предусмотрены встроенные горизонтальные организаторы для укладки коммутационных шнуров, а также для фиксации коммутационных модулей DM в процессе установки. Такой модульный принцип обеспечивает полную гибкость выбора требуемых медных и оптических модулей при конфигурировании панели. Кроме того, каркас панели подходит для размещения оптических и медных решений SYSTIMAX GigaSPEED X10D и XL.

В коммутационном модуле PATCHMAX GS5 имеются новаторские направляющие и модернизированная задняя крышка. Направляющие и новая задняя крышка позволяют упростить и ускорить заделку кабелей и повысить ее надежность. При этом повышается единообразие прокладки и заделки кабелей на панели.

### ФИЗИЧЕСКИЕ ХАРАКТЕРИСТИКИ

<b>PM-GS5-24:</b>	48,26 x 8,90 x 20,5 см, 2RU, с универсальной маркировкой A/B
<b>PM-GS5-48:</b>	48,26 x 13,34 x 20,5 см, 3RU, с универсальной маркировкой A/B

### ИНФОРМАЦИЯ ДЛЯ ЗАКАЗА

Код	Номер продукта	Описание
760060913	PM-GS5-24	24-портовая коммутационная панель
760060921	PM-GS5-48	48-портовая коммутационная панель
760060939	PM-GS5 2U	Каркас пустой панели 2U
760060947	PM-GS5 3U	Каркас пустой панели 3U
760060954	PM-GS5	Коммутационный модуль
107656977	PATCHMAX Custom Label Kit	3 листа (32 наклейки на листе) = Белая L2200-WH (каждому цвету соответствует свой код) 1 РК (96 наклеек) (1 наклейка = 6 портов)



24-портовая модульная панель  
SYSTIMAX 360



24-портовая модульная панель  
SYSTIMAX 360 – вид сзади

### Модульная панель SYSTIMAX 360™

Модульная панель SYSTIMAX 360™ входит в состав решений SYSTIMAX 360 следующего поколения. Панель оснащена специальными задними кабельными организаторами, которые позволяют отказаться от использования отдельных кабельных стяжек. Модульная панель 360 поддерживает претерминированные медные кабели InstaPATCH Cu и имеет элегантный дизайн SYSTIMAX 360.

#### ФИЗИЧЕСКИЕ ХАРАКТЕРИСТИКИ

Общая высота	4,45 см
Общая ширина	48,26 см
Глубина (вкл. кабельный организатор)	18,29 см
Класс воспламеняемости	UL, 94 V-0
Рабочая температура	От -10 °C до 60 °C
Температура хранения	От -40 °C до 70 °C
Относительная влажность	95% (без конденсации)

#### ИНФОРМАЦИЯ ДЛЯ ЗАКАЗА

Код	Номер продукта	Описание
760104273	360-MOD-1U-24	24-портовая модульная коммутационная панель 360
760104463	360-MOD-1U-BEZEL	Комплект модуля Bezel 360
760104281	360-MOD-1U-LABEL	Комплект наклеек 360
760109728	360-MOD-1U-LABEL-A4	Комплект наклеек 360 A4



Коммутационная панель высокой плотности SYSTIMAX M4800 1U



Коммутационная панель высокой плотности SYSTIMAX M4800A 1U

### Коммутационная панель высокой плотности SYSTIMAX® M4800/M4800A 1U

В отличие от традиционных 48-портовых панелей, панели M4800/4800A занимают в стойке всего 1U. На панелях M4800-1U-GS можно установить информационные розетки GigaSPEED XL и MGS.

Панель M4800 предназначена в основном для работы с медными кабелями. Имеется доступ как с передней, так и с задней стороны. Удобная конструкция позволяет добавлять розетки по мере необходимости. M4800 имеет форм-фактор 1U и позволяет установить в стойке или шкафу 48 розеток M-серии. Модульная панель M4800 монтируется в 19-дюймовую (483 мм) стойку с универсальной разметкой отверстий. В комплектацию панели M4800 входят 50 низкопрофильных крышек для розеток и инструмент для их удаления. Имеется также опциональный задний кабельный организатор.

#### ФИЗИЧЕСКИЕ ХАРАКТЕРИСТИКИ

Высота	4,45 см	4,45 см
Ширина	48,26 см	48,26 см
Глубина (без системы управления кабельными подключениями)	5,38 см	14,3 см
Класс воспламеняемости	UL, 94 V-0	UL, 94 V-0
Рабочая температура	От -10 °C до 60 °C	От -10 °C до 60 °C
Температура хранения	От -40 °C до 70 °C	От -40 °C до 70 °C
Относительная влажность	95% (без конденсации)	95% (без конденсации)

#### ИНФОРМАЦИЯ ПО ОФОРМЛЕНИЮ ЗАКАЗА

Код	Номер продукта	Описание
760105429	M4800-1U-GS	48-портовая панель M4800 1U - GS
760109744	M4800A-1U-GS	48-портовая угловая панель M4800A 1U - GS
760105445	MGS-CAP-50	Комплект крышек MGS - LP, 50 шт. в упаковке
760105478	MPS-CAP-10	Комплект крышек MPS - LP, 10 шт. в упаковке
760105437	MPS-CAP-50	Комплект крышек MPS - LP, 50 шт. в упаковке
760104737	360-RCM-RM	Задний кабельный организатор





Панель SYSTIMAX M2000-24 1U  
(вид спереди)



Панель SYSTIMAX M2000-24 1U  
(вид сзади)



Панель SYSTIMAX M2000-48 2U

### Коммутационная панель SYSTIMAX® M2000

Модульная коммутационная панель M2000 предназначена для медных и оптических розеток M-серии. Панель выпускается в 24-портовом (M2000-1U) и 48-портовом (M2000-2U) вариантах. Обе модульные панели монтируются в 19-дюймовую (483 мм) стойку.

Панели M2000-1U и M2000-2U включают маркировочные шаблоны и держатели для маркировки. С левой стороны каждого порта предусмотрена область маркировки. Обозначения портов можно напечатать на шаблоне маркировки. Метки отдельных портов можно отрезать от шаблона маркировки и разместить в области маркировки, закрепив в незаполненной маркировочной линейке. Если необходимо использовать клейкие этикетки, их также можно разместить на маркировочной линейке.

В комплекты поставки панелей M2000-1U и M2000-2U теперь входят кабельные организаторы (Cable Organizer) M2000. Cable Organizer M2000 – фасонная пластиковая конструкция, присоединяемая к каждой 6-портовой сборке. 24-портовая панель 1U включает 4 кабельных организатора, а 48-портовая панель 2U включает 8 кабельных организаторов. От каждой сборки в кабельном организаторе прокладываются и размещаются шесть 4-парных кабелей. Для крепления кабелей предусмотрены кабельные стяжки.

В комплекты поставки угловых панелей M2000 1U и 2U кабельные организаторы M2000 не входят. В угловых панелях M2000 имеется планка для укладки кабелей. Отдельно также доступны организаторы коммутационных шнуров M2000 1U и M2000 2U (приобретаются отдельно). Это металлические кольца, устанавливаемые на передней стороне панели. В каждой 24-портовой панели 1U используются 5 организаторов коммутационных шнуров.

### ФИЗИЧЕСКИЕ ХАРАКТЕРИСТИКИ

<b>Высота</b>	24-портовая: 44,1 мм 48-портовая: 88,9 мм
<b>Ширина</b>	483 мм
<b>Глубина</b>	30,48 мм

### ИНФОРМАЦИЯ ДЛЯ ЗАКАЗА

Код	Номер продукта	Описание
760049932	M2000-24 1U M2000	24-портовая панель 1U
760049940	M2000-48 2U M2000	48-портовая панель 2U
760049957	M2000A-24 1U (Angled)	24-портовая панель M2000A 1U (угловая)
760049965	M2000A-48 2U (Angled)	48-портовая панель M2000A 2U (угловая)
760054627	M2000 Cable Mgt Bar	Планка для укладки кабелей M2000
760060392	M2000 Custom Label Kit	Комплект для маркировки панели M2000
760069278	M2000 1U Cord Manager	Комплект организаторов шнуров M2000 1U
760073486	M2000 2U Cord Manager	Комплект организаторов шнуров M2000 2U
760091504	Angled Panel Cover	Крышка для угловой панели



24-портовая панель M2100



48-портовая панель M2100

### Коммутационная панель SYSTIMAX® M2100

Модульная панель M2100 выпускается в 24-портовой и 48-портовой конфигурациях со встроенными горизонтальными передними организаторами для шнуров. Комплект панелей M2100 также включает 4 или 8 задних кабельных организаторов, в каждом из которых можно закрепить до шести 4-парных кабелей. В панели M2100 также предусмотрены вертикальные маркировочные этикетки и маркировочные линейки для идентификации каждого порта. Обозначения портов можно напечатать в шаблоне маркировки. Метки отдельных портов отрезаются от шаблона маркировки, размещаются в области маркировки и закрепляются в незаполненной маркировочной линейке. Если необходимо использовать клейкие этикетки, их также можно разместить на маркировочной линейке. Эта панель поддерживает медные и оптические розетки M-серии M.

#### ИНФОРМАЦИЯ ДЛЯ ЗАКАЗА

Код	Номер продукта	Описание
760101220	M2100-24	Модульная коммутационная панель M2100-1U
760077842	M2100-48	Модульная коммутационная панель M2100-2U



### Система SYSTIMAX® VisiPatch® 360

SYSTIMAX VisiPatch 360 – коммутационная система нового поколения, выполняющая одновременно функции коммутации и организации кабельного хозяйства. Это решение имеет эргономичный дизайн, красивый внешний вид и позволяет экономить время, средства и физическое пространство.

В системе VisiPatch 360 используется уникальная технология обратной коммутации, позволяющая направлять коммутационные шнуры внутрь кросса. Такая конструкция позволяет усовершенствовать организацию шнуров, избавившись от их беспорядочного нагромождения, неизбежного при укладке кабельных систем RJ-45. Облегчается также чтение маркировки, что упрощает изменение кабельных конфигураций в будущем.

Систему VisiPatch 360 отличают повышенная плотность портов и подключений. В обычных коммутационных решениях на базе RJ-45 количество кабелей часто меньше количества доступных портов из-за сложностей с укладкой и подключением. В отличие от этих традиционных решений, система VisiPatch 360 обеспечивает максимальную плотность. Доступны варианты VisiPatch 360 для настенного монтажа, а также для монтажа в стойку или шкаф 19". Кроме того, модульная конструкция позволяет создавать как небольшие, так и крупные системы.



4-парный шнур VisiPatch360-VisiPatch360 X10D T

### ИНФОРМАЦИЯ ПО ОФОРМЛЕНИЮ ЗАКАЗА

ID материала	Описание
<b>Комплекты панели</b>	
760049445	Комплект VisiPatch 360 4U (32 порта)
760049452	Комплект VisiPatch 360 12U (96 портов)
760074278	Комплект 19-дюймовой панели VisiPatch 360 1U
<b>Комплекты кабельных организаторов</b>	
760060285	Комплект вертикального организатора VisiPatch 360 12U с дверцей, 10 дюймов
760060301	Комплект горизонтального организатора VisiPatch 360, 27 дюймов
760060871	Комплект горизонтального организатора VisiPatch 360, 37 дюймов
760060343	Комплект горизонтального организатора VisiPatch 360, 19 дюймов
760060863	Комплект горизонтального организатора VisiPatch 360, 29 дюймов
760068106	Комплект горизонтального организатора VisiPatch 360 в стойке, 19 дюймов
<b>Аксессуары</b>	
760060327	Рама для монтажа в 19-дюймовую стойку VisiPatch 360

### КОММУТАЦИОННЫЕ ПАНЕЛИ SYSTIMAX® VISIPATCH® 360

Код	Номер продукта	Описание	Цвет розетки	Цвет шнура	Длина
CPCFFX2	VP360T-VP360T-P8X10D	4-парный шнур VisiPatch360-VisiPatch360 X10D T	0	1,2,3,4,6,7,8,9,B,C,Z	7-100 фт/2-30 м
CPCFSX2	VP360T-360GS10E	4-парный гибридный шнур VisiPatch360-360GS10E X10D T	0	1,2,3,4,6,7,8,9,B,C,Z	7-100 фт/2-30 м
CPCFFXD	VP360T-VP360T-P8X10D-XD	4-парный шнур Crossover VisiPatch360-VisiPatch360 X10D T	0	1,2,3,4,6,7,8,9,B,C,Z	7-100 фт/2-30 м

Пример кода для заказа: **C P C F F X D - 0 2 0 0 7**



Корпорация CommScope, Inc. © 2009 г. Все права защищены.

Для получения дополнительной информации посетите наш веб-сайт [www.commscope.com](http://www.commscope.com). Вы можете также связаться с представителем компании CommScope в своем регионе либо с ее бизнес-партнером. Все товарные знаки, помеченные ® или ™, являются зарегистрированными товарными знаками или товарными знаками (соответственно) компании CommScope.

Данный документ предназначен исключительно для информационных целей и не должен использоваться для модификации или расширения каких бы то ни было спецификаций или гарантийных обязательств, связанных с продукцией или сервисами SYSTIMAX.